

## AURA243 多摩平の森

多摩平の森 住棟ルネッサンス事業 企画提案



たなべ物産は

地域の発展と共に歩んできた会社です



多摩平の森の恵まれた環境を活かし  
新たなライフスタイルを提案致します。

たなべ物産株式会社



人と人によって

成長を続ける賃貸住宅

多世代、地域と共存する  
「つながりのある賃貸住宅」

たなべ物産株式会社

# 'Kolonihave'

～都市近郊、人と人、大地と人が触れ合う暮らし～

大地と人々が豊かな自然環境の中で  
渾然と融和するコミュニティ  
「コロニヘーヴ」



たなべ物産株式会社

施工前(外部)



施工前(内部)



施工後(外部)



施工後(外部)



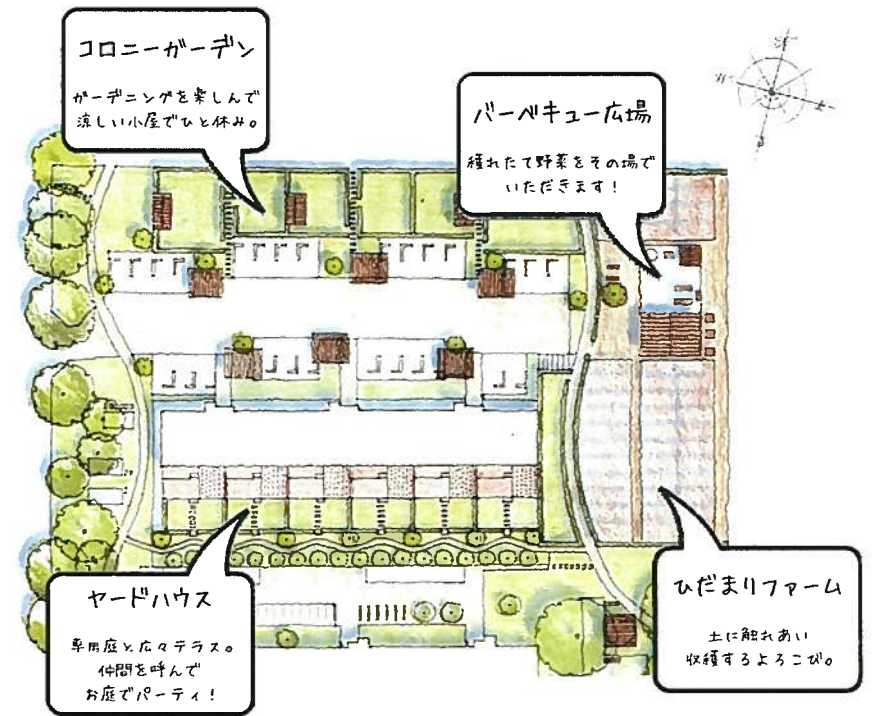


コロニーガーデン

ヤードハウス

ひだまりファーム

たなべ物産株式会社





**コロニーガーデン**

- 庭が作りだすコミュニティ
- 都市近郊でありながら菜園を持つ生活
- 人と人、大地と人とのつながりの中で生まれる多世代間のコミュニケーション
- 緑道を往来する地域住民と住人とのコミュニケーション



たなべ物産株式会社



- 庭が作りだすコミュニティ
- ⇒ 隣人とのあいさつから始まり・・・菜園のアドバイス
- ⇒ 人招いて、青空の下で食事・・・
- 地域住民と住人とのコミュニケーション



**コロニーガーデン**



たなべ物産株式会社



- 地域間の交流の場、集会場付き貸し農園「ひだまりファーム」
- ⇒ 年に数回、菜園スクールや収穫祭等を実施
- ⇒ 周辺地域住民も参加可能なワークショップ展開



住人同士、周辺地域住民とのコミュニケーションの中心となる多世代交流の場となる



**ひだまりファーム**

たなべ物産株式会社





- 空地を活かした専用庭付プラン「ヤードハウス」
- ⇒ 人を招いてパーティーをしたり
- ⇒ 菜園やガーデニングを楽しんだり・・・

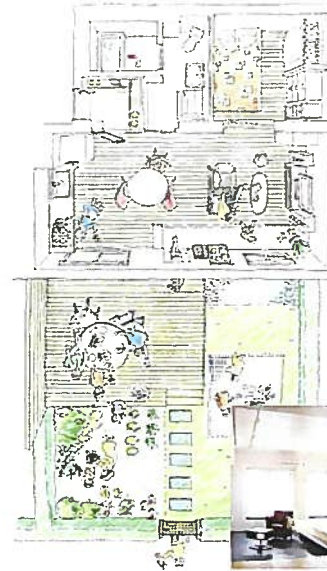


ヤードハウス

隣人や通りががる地域の人たちとも触れ合う機会が増え、コミュニケーションが生まれる。

たなべ物産株式会社

### ■ヤードハウス(1階庭付き住戸)



- 天井高約3.0mの広がりある空間
- LDKと庭が連なる住環境
- 菜園や青空の下で食事等できる専有庭付
- 庭から直接アクセス可能なリビングタイプ



たなべ物産株式会社

### 想定入居者のターゲット像



#### 子育てカップル

職業: 都心大手出版社勤務(夫)/専業主婦(妻)・子育て  
 趣味: キャンプ(アウトドア)、釣り  
 年齢: 32歳(夫)/33歳(妻)/2歳(息子)  
 年収: 800万(夫)

若くして転職頻者。  
 仕事では自分の足を使って日々情報収集に明け暮れる。  
 緑に囲まれたこの地で、息子と過ごす休日は心癒される。  
 息子も大きくなって、最近では庭を元気に走り回っている。



#### 団塊世代カップル

職業: システムエンジニア(夫)/元スポーツインストラクター(妻)  
 ガーデニング、家庭菜園、料理  
 62歳(夫) / 58歳(妻)  
 300万(夫) / 200万(妻)

元は定年退職前は、都心で毎晩遅くまでプログラムの仕事を  
 してこともあり、少し都心から離れた静かなご場所を気に入り、  
 妻は健康志向、ヨガなどが体をおいっさり動かせる、  
 緑の多い庭が特に気に入っている。  
 夫の体を気遣い、妻は庭で育てているハーブを使って自慢の  
 手作り料理を振舞う。  
 夫は妻の影響で最近では、専有庭で菜園やガーデニングに  
 はまっている。



#### 共働きカップル

両中病院理学療法士(夫) / 府中病院看護士(妻)  
 ドライブ(4WD)、トレッキング  
 28歳(夫) / 27歳(妻)  
 350万(夫) / 400万(妻)

都立病院で医師の最先端で働く夫婦。  
 人の命を扱う仕事のため、日々気を配る事が出来ないが、  
 休日は仲間と自慢の車(4WD)で川や山、グートを走破し  
 気分をリフレッシュ。  
 友人を招いてバーベキューなども、  
 山をこよなく愛する夫婦、緑の多いこの地をとても気に入っている。  
 妻は、これを機に貸し農園で、農園やガーデニングを楽しみたい。

たなべ物産株式会社

# Kolonihave

～都市近郊、人と人、大地と人が触れ合う暮らし～



by

たなべ物産株式会社