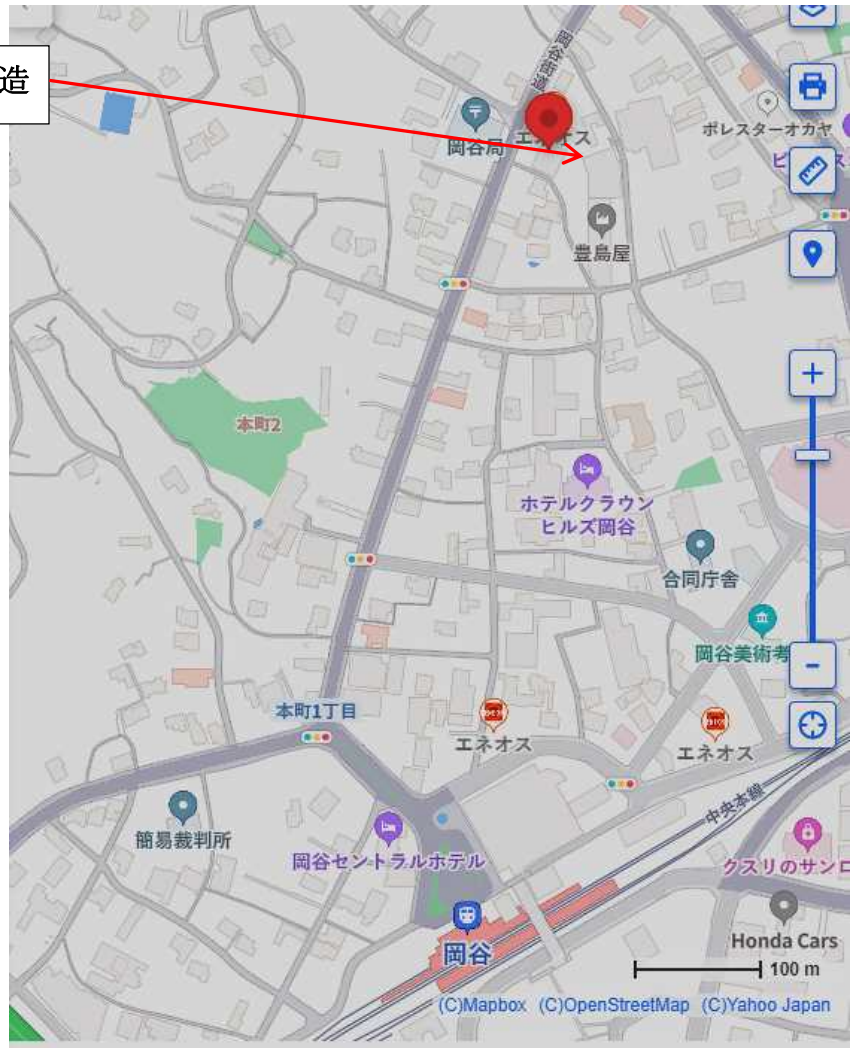


2022年12月17日

神渡：豊島屋酒造

## 岡谷の地図



○岡谷では林さんの御実家である豊島酒造(神渡)の工場を見てすぐの下諏訪に向かいます。

午後1時 岡谷駅集合

改札は一か所(駅前広場に集合)

約10分歩いて豊島酒造工場見物

(店舗はないので試飲や購買はできず、酒蔵も見学はできません)

13:42 岡谷発 13:46 下諏訪着

万一電車に間に合わない場合はタクシー  
(約15分、2300円程度)

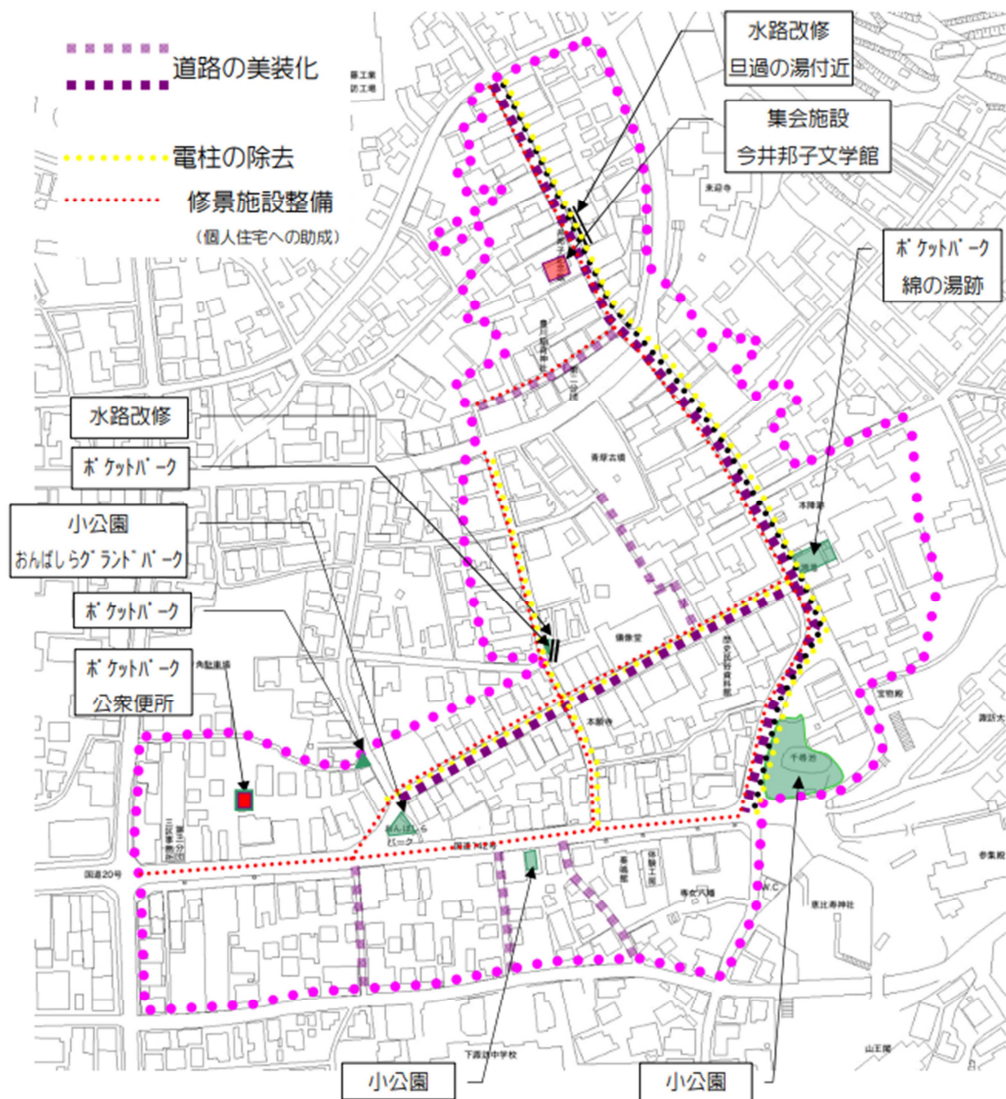
# 下諏訪の地図



- 13:46 下諏訪駅前着 (ここからの参加者もいる場合は午後2時出発)
- あちこちの路地などを散策、街道資料館
- 午後3時頃に秋宮到着 (秋宮一下諏訪駅は徒歩で約10~15分)
- この後は自由に路地探訪、諏訪大社、本陣、ミュージアム等見学、温泉入浴、買い物、飲食等
- 懇親会参加者は午後4時下諏訪発、上諏訪午後4時5分着 乗り遅れたら各自努力で
- 帰京者は 鉄道：下諏訪駅 16:10、新宿着 18:43 あずさ44号、高速バス 17:01、バスタ新宿 20:35

木村携帯：080-1081-7887 今井携帯：090-4131-1854  
 懇親会会場：れすとらん割烹 いずみ屋 0266-52-3267 費用4000~4500円  
 上諏訪駅を出て(出口一か所)右に(新宿方向)国道20号を約100m、右手にある  
 あずさー19:03 上諏訪発 21:14 新宿着、バスー19:24 上諏訪発 22:35 バスタ新宿着

# 下諏訪町まちなみ環境整備事業（平成 17 年）

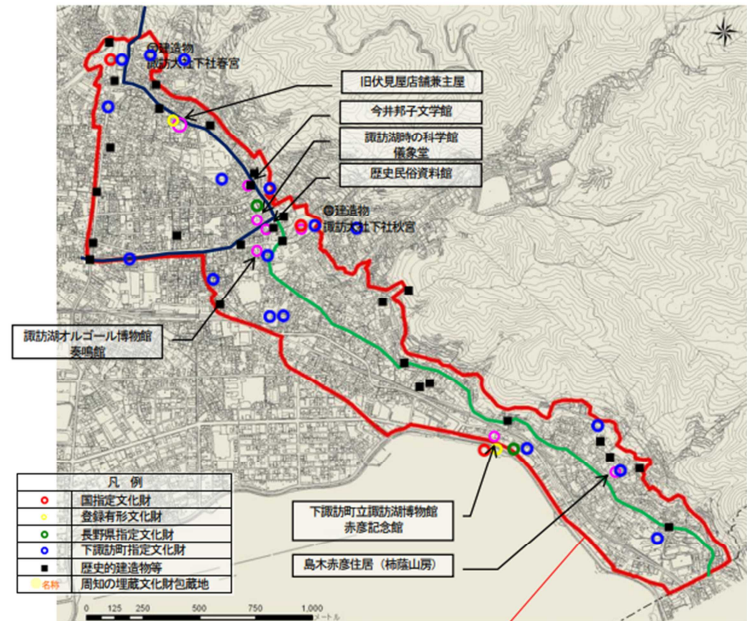


## まちづくりのルール + まちづくり協議会活動

- |                        |                      |
|------------------------|----------------------|
| ○フラワーポットの設置【協議会+町】     | ○板塀の設置【個人】           |
| ○看板、のれんの統一など【協議会】      | ○建物前面の修景（縦格子、腰板）【個人】 |
| ○植栽【協議会、個人】            | ○電柱の除去【電柱管理者+町+協議会】  |
| ○街なみに合わせた自動販売機の設置【個人】  | ○道路の美化【町、道路管理者】      |
| ○エアコン室外機の目隠し【個人】       | ○水路の改修【町】            |
| ○駐車場（空地）の目隠し【個人】       | ○空き家の除去【町+協議会】       |
| ○屋根や軒の高さ、色調の統一【個人、協議会】 | ○小公園の整備【町】           |
| ○街なみ景観に関する研究【協議会】      | ○照明灯の設置【協議会、町】       |

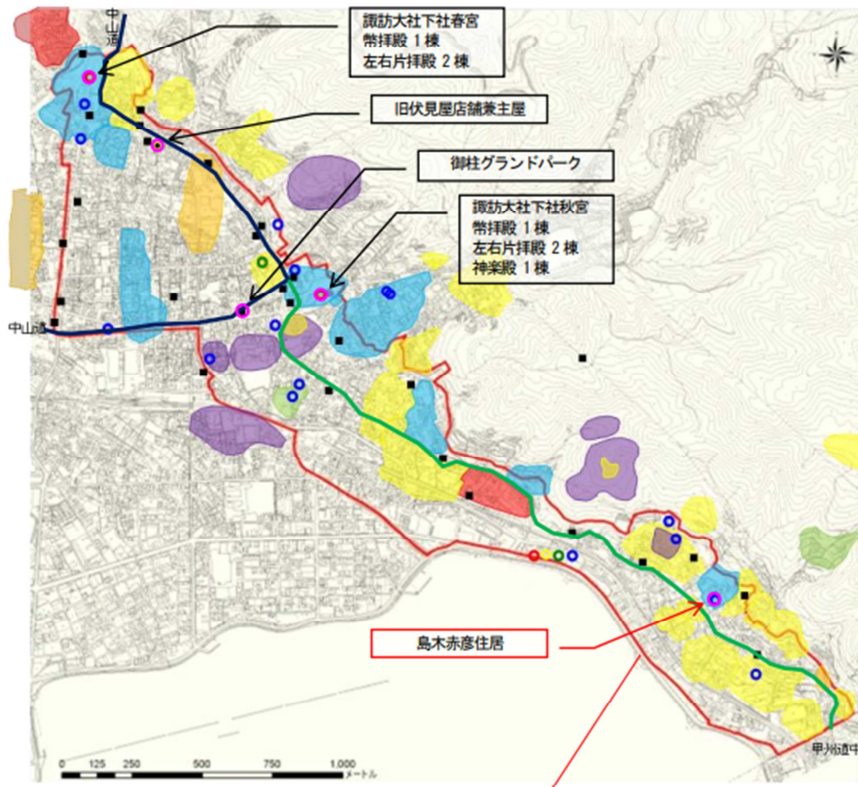
# 下諏訪町歴史的風致維持向上計画 (平成 20 年)

文化財の保存・活用を行うための施設（展示施設など）



重点区域 A=156.7ha

文化財の修理（整備を含む）に関する計画位置図



重点区域 A=156.7ha

| 凡例 (文化財) |           |
|----------|-----------|
| ●        | 国指定文化財    |
| ○        | 登録有形文化財   |
| ●        | 長野県指定文化財  |
| ○        | 下諏訪町指定文化財 |
| ■        | 歴史的建造物等   |

| 凡例 (周知の埋蔵文化財包蔵地) |       |
|------------------|-------|
| 色塗り              | 時代区分  |
| ■                | 旧石器   |
| ■                | 縄文    |
| ■                | 弥生    |
| ■                | 古墳    |
| ■                | 奈良・平安 |
| ■                | 中世    |
| ■                | 近世    |