

【ナノグラフィカの概略】

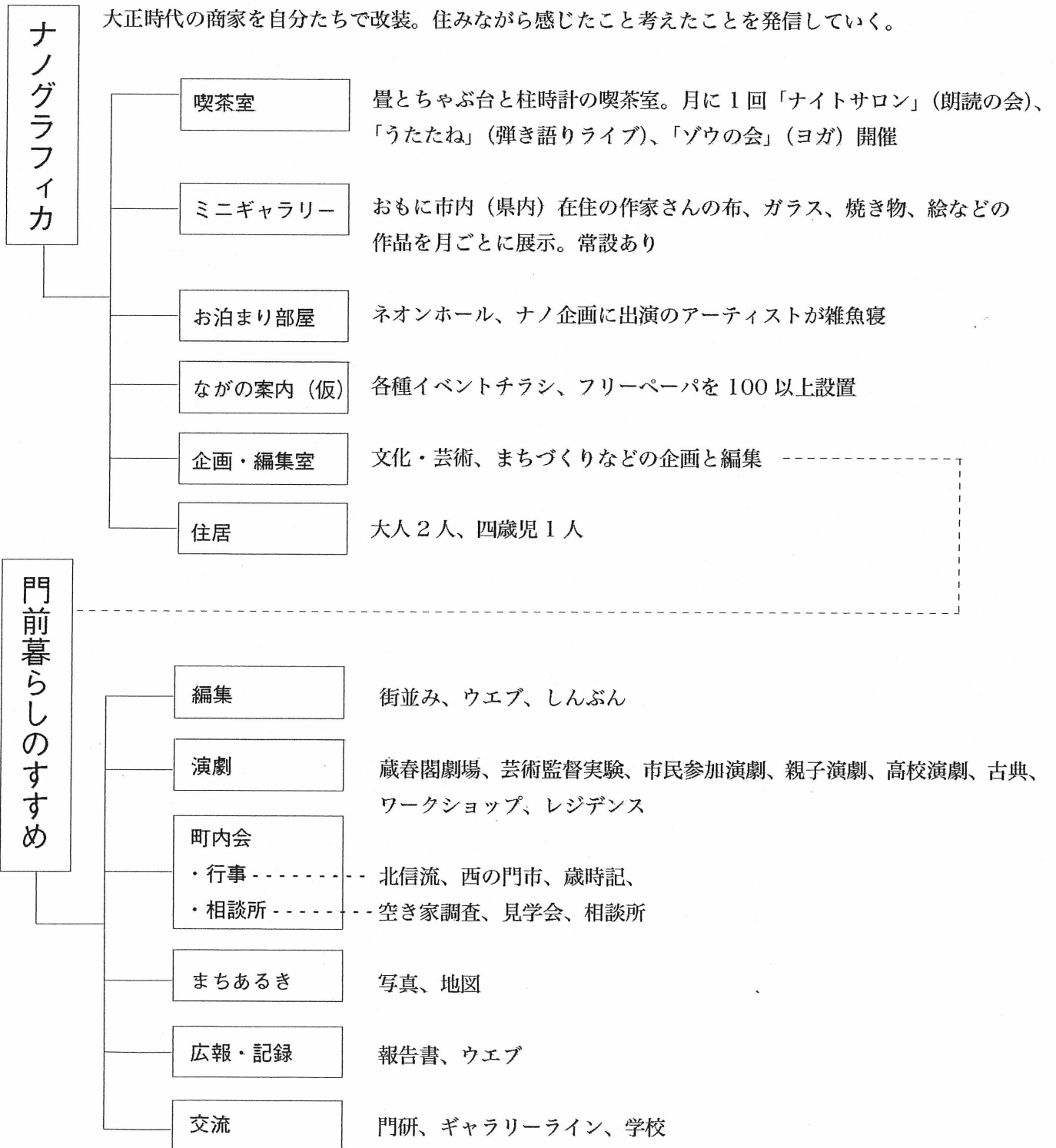
1992.10 権堂にライブハウス・小劇場「ネオンホール」オープン

2002.6 「ナノグラフィカ」結成

2003.4 西之門町に複合施設「ナノグラフィカ」オープン

2009.8 「長野・門前暮らしのすすめプロジェクト」開始

○現在 3人（オリジナルメンバー）+2人（若手）+2人（喫茶）+2人（住人）+6人（門前暮らしスタッフ）の計15人で活動中。



長野・門前暮らしのすすめ

monzen-nagano.net



ホーム

門前暮らしのすすめ

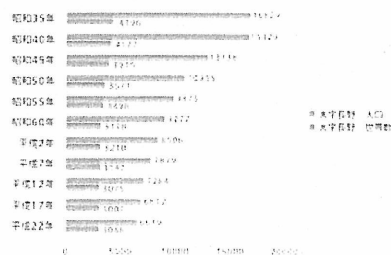
門前暮らし日記

活動の予定

活動の記録

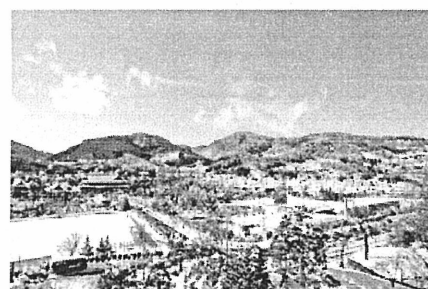
出版物

門前暮らしのすすめとは



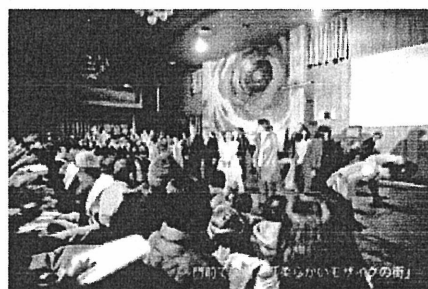
年間600万人もの観光客が訪れる、長野市の善光寺。1000年以上の歴史を持つこの寺の周りには、何百年も前からいわゆる「門前町」が形成されてきました。江戸時代～明治時代には善光寺町と外の町をつなぐ街道は大変な賑わいで、沢山の商店や問屋が軒を連ねたといわれています。しかしその後、人の流れは街道筋から鉄道の駅を中心とした地域に、さらには中心市街地からそれを囲む郊外の地域へと移っていきました。

近年、門前町には空き家や空き地、それを利用したパーキングが増え、また住民の高齢化が進んでいます。私たちはこの町で生活する中で「みんなで楽しみながら暮らすことが、街に活気をもたらすんじゃないか」「空いている家に人が住んだら、街はもっと元気になるんじゃないか」との想いをもちました。そうして始まったのが「長野・門前暮らしのすすめ」です。



善光寺の周辺には、大門町、東町、西町、岩石町、横町、新町…といった小さな町がひしめいています。それらを総称して「善光寺門前町」「善光寺八町」という言葉が古くから記録に残されていますが、その範囲は明確には決まっていません。私たちはこの活動において、善光寺を中心として半径800メートルほどの円に収まる場所、おおむね長野市の「第一地区」と「大字長野」と呼ばれている地域（約30ヶ町）を「門前町」と呼ぶことにしました。

昭和30年代には約17万人だったこの地区の人口は、平成22年には約6600人にまで減少しました。それに対して、戸数の減少はもっと緩やかであることから、一軒の家に住む人の数が少なくなっていることが伺えます。また、各町の区長（町長）さんへの聞き取りから、住民の高齢化が進んでおり、60歳以上の人が全体の7～8割を占めるような町も少なくないことがわかりました。



人口が減り、少し寂しくなってしまったものの、まだまだ賑わいのある街並みを残している長野の門前町。「長野・門前暮らしのすすめ」は、様々なイベントやワークショップ、そして空き家の調査や再開発のお手伝いなどによって賑わいを取り戻そう、暮らす人や訪れる人と一緒に門前町を築こう…というプロジェクトです。まちあるき、門前町時誌、門前暮らし相談所、門前で行う演劇、冊子・新聞の発行を中心に、門前町に暮らしながら、住民の目線で活動していきます。

※この事業は長野市立徳山公民館から受託した、ふるさと雇用再生特別基金事業（長野県事業）を中心として実施しています。

【タイトル】長野・門前暮らしのすすめ 北信流講座<第4回>

【実施日時】8月6日(金) 18:00~19:30

【参加費】500円 (お茶、お菓子付き)

【参加者数】8名+スタッフ4名 計12名

【内容】西之門町区長北澤良洋さんを講師に、古くから北信近郊に伝わる盃事「北信流(宝生流)」を学ぶ



【タイトル】長野・門前暮らしのすすめ 西の門市<第4回>

【実施日時】8月22日(日) 11:00~16:00

【出店料】無料

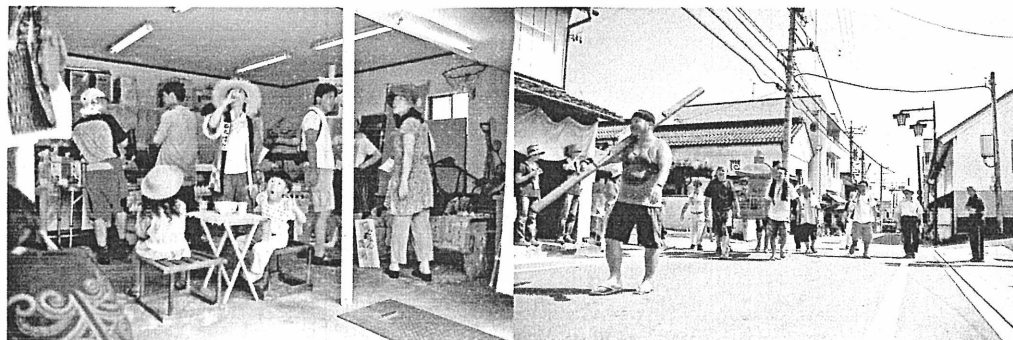
【内容】てづくり品に限定して公募した出店者と主催者が選んだ店・作家と、町内の住人の共同市。

【来場者数】11:00~121人、12:00~99人、13:00~175人、14:00~83人

15:00~89人、16:00~75人(記入時刻現在)

<出店者数>

計~37組 内訳(公募~25組、セレクト~3組、町内~5組)

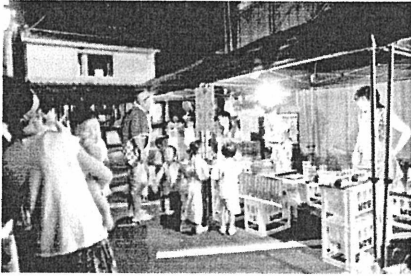


【タイトル】 孟蘭盆会西之門町夕涼み会

【実施日時】 7月31日(土) 18:00~21:00

【内容】 善光寺の孟蘭盆会と西之門風鈴通りに合わせて開催した、夕涼み会。

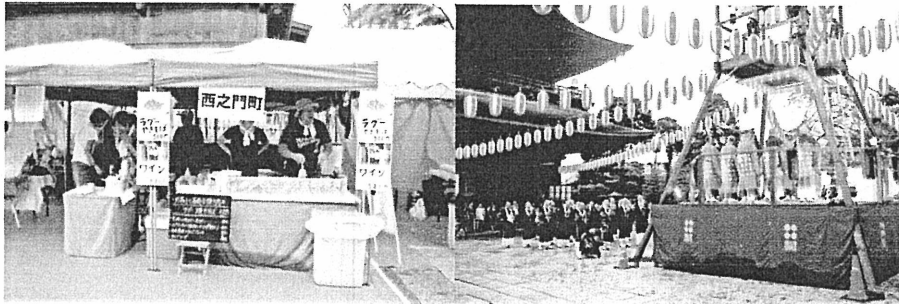
生ビール、麦茶、おやき、焼き鳥、枝豆、もろきゅうの販売、ノスイカ割り、花火、紙芝居/アコースティックライブ



【タイトル】 長野・門前暮らしのすすめ 善光寺お盆縁日縁日夜店

【実施日時】 8月14日(土) 17:00~21:00 8月15日(日) 17:00~21:00

【内容】 善光寺の盆踊り「お盆縁日」に合わせて、善光寺界限の青年部や有志が盆踊りを盛り上げるため、てづくりの屋台を出店している。イタリアン焼きそばなどを販売。



【タイトル】 地藏盆 夜喫茶

【実施日時】 8月23日(月) 18:00~21:00

【内容】 善光寺界限にて「地藏盆」が行われるのに合わせて、夜道を照らすささやかな「明かり」になりつつ、「夜喫茶」としてナノグラフィカの特別営業。

【来場者】 10名

【実施内容】

ドリンクメニューの販売/こまつやの前菜盛り合わせ、ぶくぶく亭のおにぎり、南屋製菓店のおやき、カズーリのスイーツ販売/紙芝居



門前で演劇



【西村和宏とながのを考える】

【日時】 8月28日（土）

16:00~18:00

【会場】 ぱていお大門「晴れ時々曇り」

【参加者】 27人

【講師】 西村和宏（青年団）



【子ども演劇体験教室】

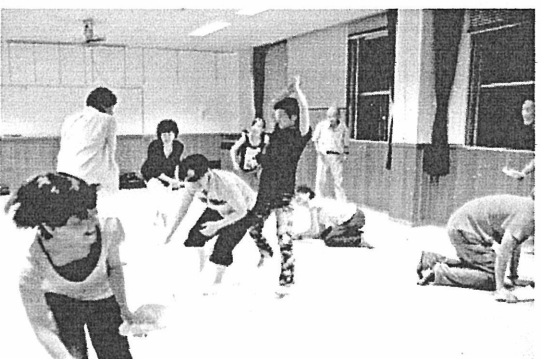
【日時】 9月11日（土）、12日（日）

幼児の部 : 10:00~12:00 (のべ10人)

小学生の部 : 13:30~16:00 (のべ25人)

【会場】 城山公民館第二地区分館、城山公民館別館ホール

【講師】 わたなべなおこ（あなぞーわーくす）



【演劇入門講座】

国定忠治を題材にした初心者演劇作品の創作と発表

【日時】 6月~11月の全22回

○10月9日、10日 野外公演

○11月6日、7日 蔵春閣公演

【会場】 城山公民館第二地区分館、城山公民館別館ホール

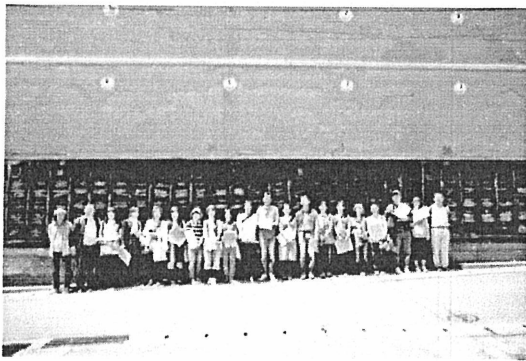
【講師】 西村和宏（青年団）



「門前暮らし相談所」



「空き家見学会」

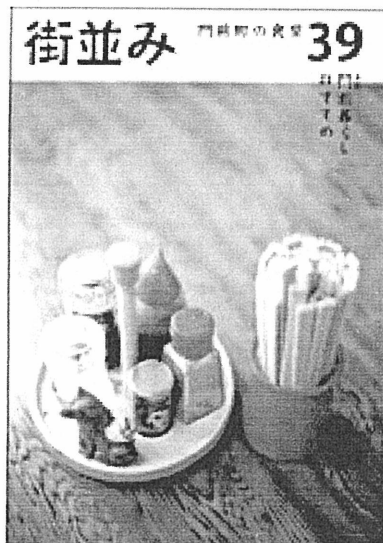


まちあるきのワークショップ

2010年

5～10月の第3土曜日開催(全6回)

- 写真
- 地図づくり



「街並み」

- 2010年5月発行「門前の小路」
- 2010年7月発行「門前町の食堂」
- 2010年9月発行予定「善光寺」