

物語をつくること。



有限責任事業組合 ボンクラ
bonnecura Limited Liability Partnership



ボンクラってなに？

ボンクラは、建築家やライターやデザイナー5社7名により構成される有限責任事業組合 (LLP) の名称です。

写真左から

- 広瀬 毅 (広瀬毅 | 建築設計室)
- 古後理栄 (広瀬毅 | 建築設計室)
- 宮本 圭 (シーンデザイナー級建築設計事務所)
- 太田伸幸 (マンズデザイン)
- 山岸英司 (広瀬毅 | 建築設計室)
- 山口美緒 (編集室いとぐち)
- 羽鳥栄子 (アトリエハトリ)



bonnecuraの概要

KANEMATSUの仕組み

○オーナー側の問題点

- ・毎年の固定資産税負担
- ・水道/電気/ガス基本料金負担
- ・建物の維持管理メンテナンス費用負担
- ・シャッターを下ろしたままによる企業イメージの低下
- ・地域に対する社会貢献度の低下



※株式会社金松の場合

○bonnecuraが借りることで

- ・毎年の固定資産税分を家賃としてお支払いします。
- ・水道光熱費はもちろん負担します。
- ・一級建築士の目で必要な維持管理、修繕・改修を施します。
- ・オーナー企業のブランディングを兼ねて建物の歴史（ストーリー）を大事にした活用方法を探ります。
- ・自主的な活動も含め地域活動に積極的に参加します。



Project 001 KANEMATSU

KANEMATSUの仕組み

自ら掃除。クリーニングワークショップ



Project 001 KANEMATSU

KANEMATSUの仕組み

自ら施工。改装ワークショップ



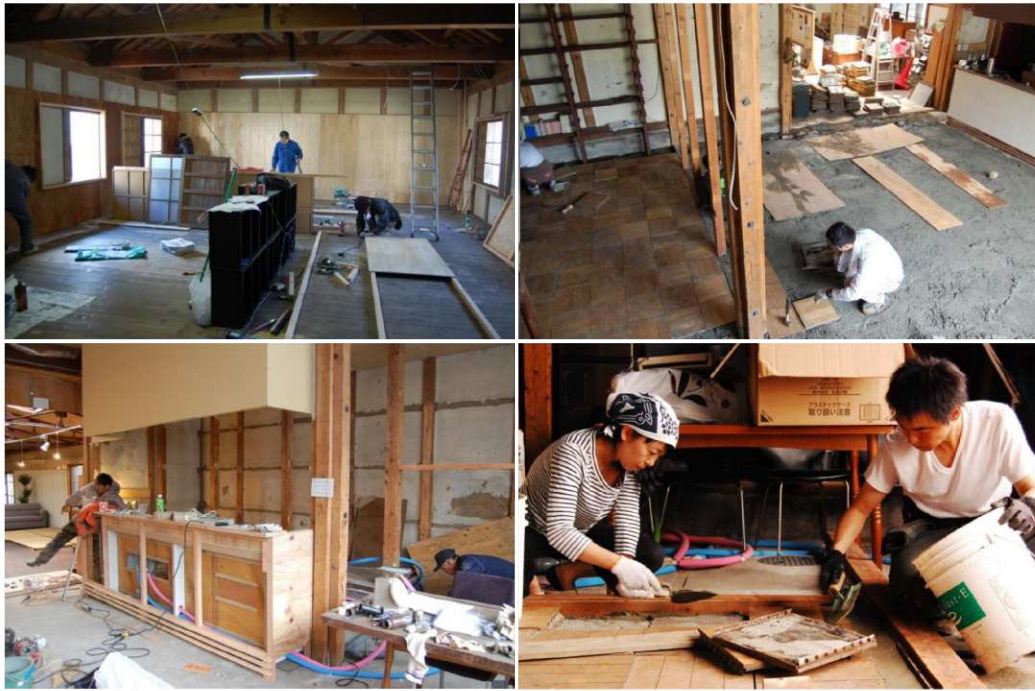
Project 001 KANEMATSU

KANEMATSUの仕組み

自ら施工。改装ワークショップ



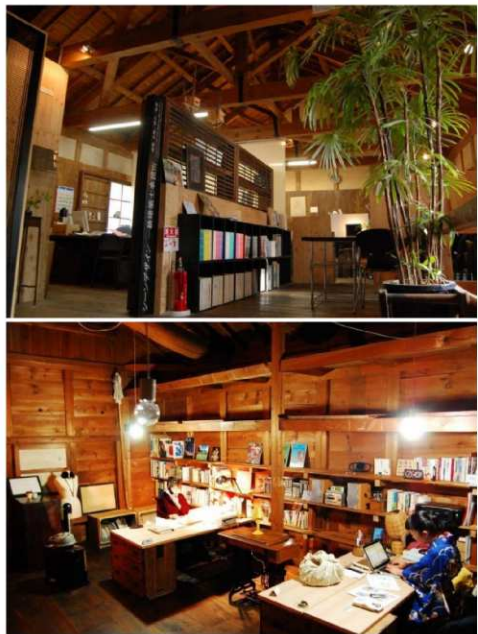
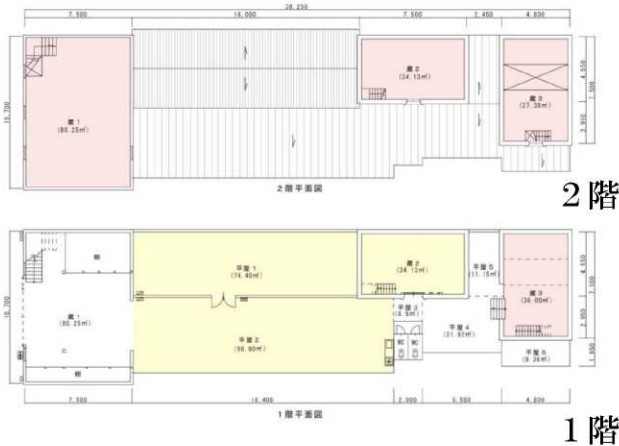
Project 001 KANEMATSU



Project 001 KANEMATSU

KANEMATSUの平面図と各部屋紹介

時代ごとに行き当たりばったりでつくられたであろう建物。
文化財的な価値は無くても、不思議な魅力があります。



KANEMATSUは、もともと独立した3つの土蔵を、鉄骨や木造の平屋で繋いでしまった大きな建物。
土蔵の2階は、ボンクラのメンバーの事務所として利用。
1階部分は貸しスペースとして整備しながら、イベント等を行っています。

Project 001 KANEMATSU

KANEMATSUの平面図と各部屋紹介

1階は、いろいろな人が集える空間に変わりつつあります。



左上/
カフェmon-Café
左下/
三丁目の夕日部屋
右/ギャラリーカネマツ



Project 001 KANEMATSU

KANEMATSUで行われたイベント

これまで、たくさんのイベントがKANEMATSUで行われました。
「ボンクラ。仕事始め。」



Project 001 KANEMATSU

KANEMATSUで行われたイベント

「クリスマスパーティー」



Project 001 KANEMATSU

KANEMATSUで行われたイベント

「ボンクラの日常展。」



Project 001 KANEMATSU

KANEMATSUで行われたイベント

「ボンクラ。門前市」



テーマ： 「本」 「子ども」 「花と葉っぱ」 「スポーツ/アウトドア」 「暮らしの知恵」

Project 001 KANEMATSU

KANEMATSUで行われたイベント

「門前の蔵で奏でるチェンバロの調べ」



門前の蔵で奏でるチェンバロの調べ **後** ギャルリカネマツ
 2010年7月16日(金)18:00開場 18:30開演
 チェンバロ演奏・映像 秋真之 【主催】有限責任事業組合ボンクラ
 事務局 松本市門前町1-1-1 電話 026-261-1178
 FAX 026-261-1178 メール bonkura@gmail.com

Project 001 KANEMATSU

KANEMATSUで行われたイベント

「ぼくらのごはん。」 主催:てまひま



Project 001 KANEMATSU

KANEMATSUで行われたイベント

「ライブコンサート」

全面板張りの部屋をもつ蔵2では、音の響きが良いことと、適度な空間のボリュームからライブでの一体感が得られやすいことが好まれ、外部団体主催による音楽イベントが多く行われるようになりました。



「佐藤嘉風ライブ」

佐藤嘉風
二胡奏者:高山賢人

「July fools」

坪根剛介、藤巻良康、KOHKI- feat.
川村龍洲(書家)のライブ

Project 001 KANEMATSU

KANEMATSUからとびだしたボンクラの活動

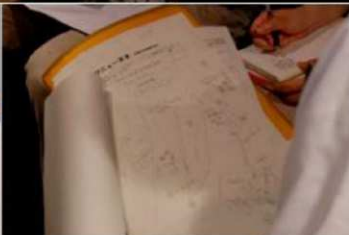
小布施の玄照寺で行われるアートイベント「境内アート×苗市2010」に、招待作家として参加しました。



KANEMATSUから出て

KANEMATSUからとびだしたボンクラの活動

桜ヶ岡中学校の美術の先生がはじめた「中学校を美術館にしよう」という活動。現在、子どもたちとコラボしてアートをつくるという総合学習の授業に協力作家として参加しています。



KANEMATSUから出て

KANEMATSUからとびだしたボンクラの活動

ボンクラの建築散歩。長野市民会館バックヤードツアーを開催しました。

NAGANO CIVIC HALL
BACKYARD TOUR.01

2010 **3/7** (日)
15:00-16:30 (14:30 受付開始)

長野市民会館バックヤード見学ツアー

場 所 長野市民会館 (9ワイエス南東館付)
参 加 費 無料 (定員60名、定員になり次第受付終了)
主 催 しゃぽんクラ
申込連絡先 しゃぽんクラ事務局 (しゃぽんクラ)
TEL 026-262-1178

E-mail: bonnecura@gmail.com
FAX: 026-262-1178



KANEMATSUから出て

bonnecuraの活動を通じて出会った人たち

ボンクラの活動や好奇心がたくさんの人やモノやコトに繋がってきました。



門前の空き家がひとつゲストハウスに生まれ変わります。

まちのなかには、まだまだ知らない魅力的な人がたくさんいます。

KANEMATSUから出て

KANEMATSUがまちと共有した時間を大事にすること。

ボンクラがKANEMATSUをお借りすることで、これまでの「金松」の歴史が途切れるわけではありません。地域社会とともに新しい物語を重ねていきたいと考えています。



KANEMATSUと東町

門前のあちこちで何かが変わり、繋がり始めました。

ナノグラフィカのたまちゃんの呼び掛けで始まった門前界限の人たちの連絡会。今では、大学の先生や、郷土史研究家、新聞記者、住職さん他、様々な人が集まりいろいろなテーマについて話し合う場となりました。



門前研究会(もんけん)

企業組織や個人ではなく、その中間的な領域で働くこと。

KANEMATSUの常にオープンな関係で開かれた状態がコラボレーションを発生しやすくし、新たな発想とクリエイティブな活動につながる環境をつくりだしています。

今後のコラボレーション
による展開



○プランニング業務/
建物再生企画プロモーション、建築設計監理



OFFICE-KANEMATSU



Stylegalle x bonnecura
家具再生デザインプロジェクト

○デザイン業務/
空間デザイン
グラフィックデザイン

シェアオフィス利用企業

- ・株式会社 MYROOM
(リノベーション、再生流通専門不動産)
- ・Lantana
(編集/ライティング)
- ・酒井博之商店
(映像作家)
- ・青木ひろ子 (SE)
(システム開発)

○コーディネート業務/
ギャルリカネマツを
利用した展示会イベント
のコーディネート



パンフレット製作

ボンクラの仕事